



MICHAŁ BANCEWICZ,

10-183 Olsztyn, ul. Wczasowa 9B

e-mail: promb@outlook.com, tel. 606-704-715

## PROJEKT STAŁEJ ORGANIZACJI RUCHU

**DOTYCZY: ULICA MIŁA, POGODNA, DIAMENTOWA W WARKAŁACH**

*INWESTOR: Gmina Jonkowo*

ul. Klonowa 2

11-042 Jonkowo

### INWESTYCJA ZLOKALIZOWANA NA TERENIE:

województwa warmińsko-mazurskiego, powiatu olsztyński, gmina Jonkowo.

<b>AUTOR PROJEKTU:</b>		<b>PODPIS:</b>
<b>Michał Bancewicz</b>		
<b>Data opracowania: SIERPIEŃ 2025 r.</b>	<b>Olsztyn</b>	<b>nr egz.</b>

## **SPIS TREŚCI:**

<b>L.p.</b>	<b>Zawartość</b>	<b>Strona:</b>
<b>1.</b>	Strona tytułowa	<b>1</b>
<b>2.</b>	Spis treści	<b>2</b>
<b>3.</b>	Opis techniczny	<b>3</b>
<b>4.</b>	Karty uzgodnień	<b>5</b>
<b>5.</b>	Mapa pogładowa	<b>9</b>
<b>6.</b>	Schematy oznakowania w skali 1:500	<b>10</b>

## **OPIS TECHNICZNY**

### **1. Podstawa prawna opracowania**

1. Ustawa o drogach publicznych z dnia 21 marca 1985 r. po zmianach w dniu 30 października 2003 r. ( Dz. U. z 2004 r. Nr 204, poz. 2086 z późniejszymi zmianami ).
2. Rozporządzenie Ministra Infrastruktury z dnia 23 września 2003 r. w sprawie szczegółowych warunków zarządzania ruchem na drogach oraz wykonania nadzoru nad tym zarządzaniem ( Dz. U. z 2003 r. Nr 177, poz. 1729 ).
3. Rozporządzenie Ministra Infrastruktury z dnia 3 lipca 2003 r. w sprawie szczegółowych warunków technicznych dla znaków i sygnałów drogowych oraz urządzeń bezpieczeństwa ruchu drogowego ( Dz. U. z 2003 r. Nr 220, poz. 2181 ).

### **2. Cel opracowania**

Celem opracowania jest projekt stałej organizacji.

### **3. Podstawa opracowania projektu:**

Projekt opracowano na podstawie:

- wizji lokalnej w terenie,
- projektu przebudowy ul. Leśnej
- wytycznych Inwestora.

### **4. Określenie zakresu robót.**

Przewiduje się wykonanie progów zwalniających oraz oznakowania pionowego.

### **5. Uwagi do projektowanego oznakowania.**

- Projektowane oznakowanie pionowe średnie wykonać z blachy ocynkowanej ogniowo o grubości minimum 1,25 mm z krawędzią usztywnioną ciągłym podwójnym gięciem na całym obwodzie, licem z folii odblaskowej II generacji, ustawić na nowych słupkach do znaków drogowych z rur stalowych ocynkowanych o średnicy nominalnej minimum 60,3 mm
- Projektowane oznakowanie dostosować do istniejących znaków drogowych w taki sposób, aby zachowana była czytelność i funkcjonalność zastosowanych znaków.
- Wysokość montowanego oznakowania od dolnej krawędzi znaku do podłoża wynosi:

- min. 2,0m dla oznakowania ustawionego w zieleńcach czy poboczu

- Znaki na drogach z poboczem należy umieszczać tak, aby odległość znaku od krawędzi korony drogi była nie mniejsza niż 0,5 m. W przypadku gdy warunki terenowe nie pozwalają na umieszczenie znaku poza koroną drogi, znak powinien być umieszczony:

a) na drogach z poboczami gruntowymi – na poboczu w odległości nie mniejszej niż 0,50 m od krawędzi jezdni,

b) na drogach z poboczami o nawierzchni twardej (z pasami awaryjnego postoju) – w odległości nie mniejszej niż 0,50 m od krawędzi pobocza bitumicznego.

Oznakowanie poziome wykonać z farb drogowych odblaskowych zgodnie z aktualnymi wymogami

## 6. Wykaz zastosowanych znaków pionowych i poziomych.

<b>Symbol znaku :</b>
<b>A-11a szt. 8</b>
<b>B-33 szt.8</b>
<b>T-1 szt.8</b>
<b>Próg zwalniający szt.4</b>
<b>D40 – szt. 2</b>

## 8. Karta uzgodnień.

<p><b>Gmina Jonkowo</b></p>	
-----------------------------	--

<p><b>Komenda Miejska Policji w Olsztynie</b></p>	
---	--

<p><b>Powiatowa Służba Drogorowa w Olsztynie</b></p>	
--	--

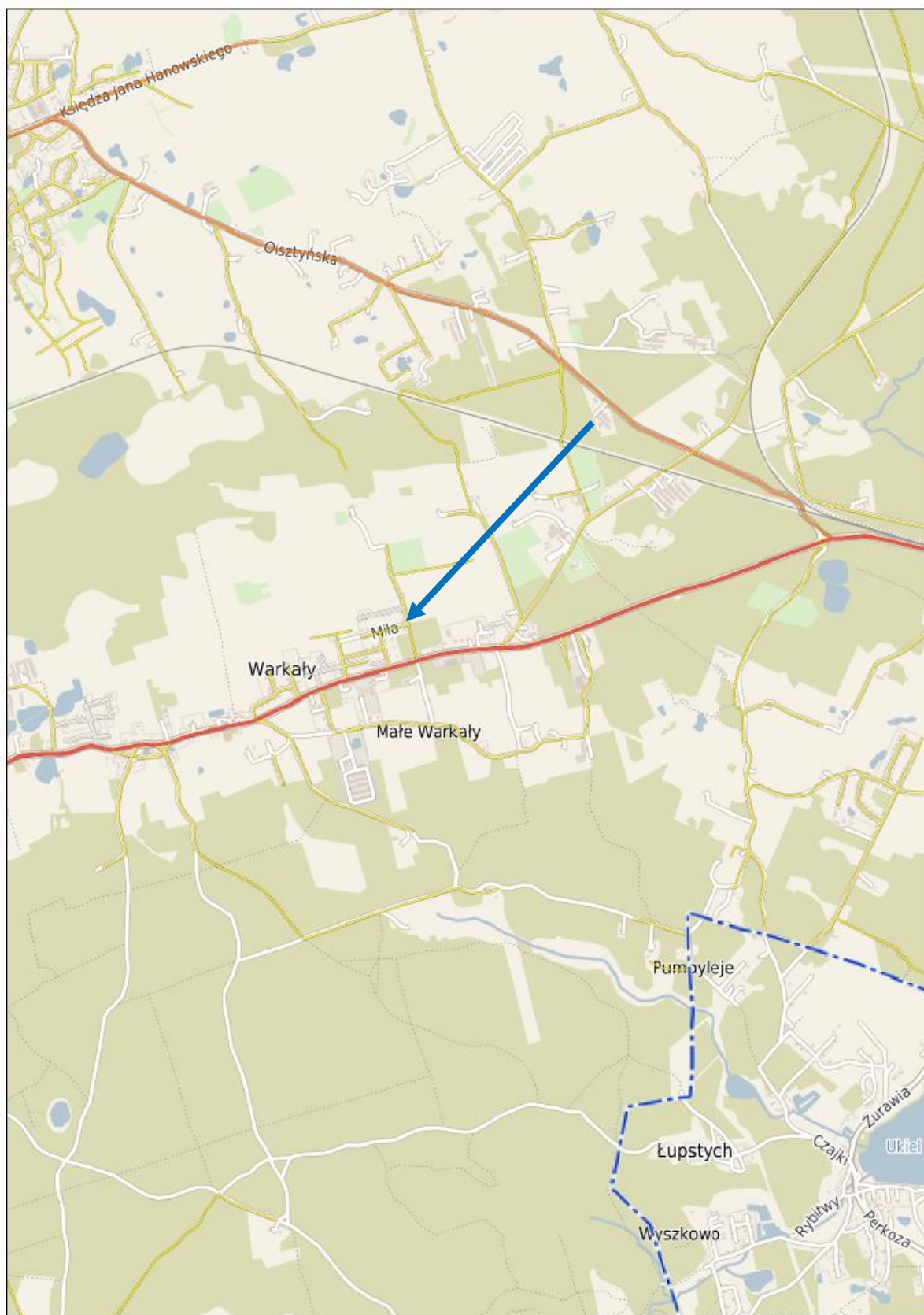
<p><b>Starostwo Powiatowe w Olsztynie</b></p>	
---	--





# Jonkowo - System Informacji Przestrzennej

skala 1 : 25000



N

SCHEMAT OZNAKOWANIA STAŁEJ ORGANIZACJI RUCHU  
Warkaty, gmina JONKOWO



PRO		10-183 Olsztyn, ul. Wczasowa 9B email: promb@outlook.com, kom: 606704715	
Projekt:	SCHEMAT STAŁEJ ORGANIZACJI RUCHU NA ODCINKU ul. MIŁEJ, POGODNEJ, DIAMENTOWEJ W WARKAŁACH GMINA JONKOWO		
Branża:	Drogowa		
Rysunek:	Schemat organizacji ruchu		
Autorzy opracowania:			
Opracował:	mgr. inż. Michał Bancewicz	DATA OPRACOWANIA: SIERPIEŃ 2025	
		SKALA:	RYS. NR: 1